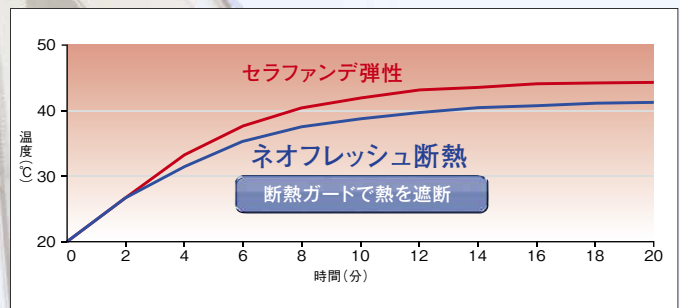
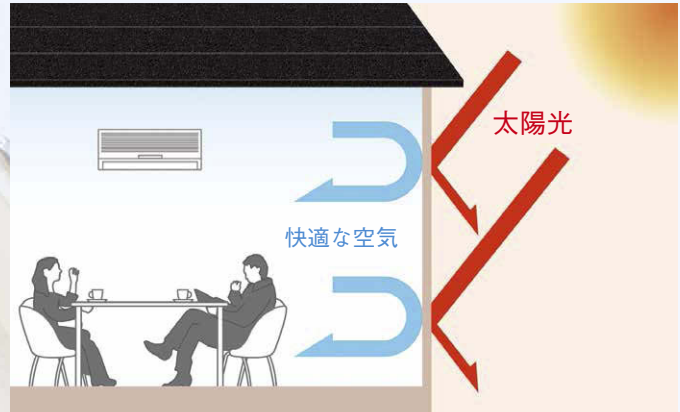
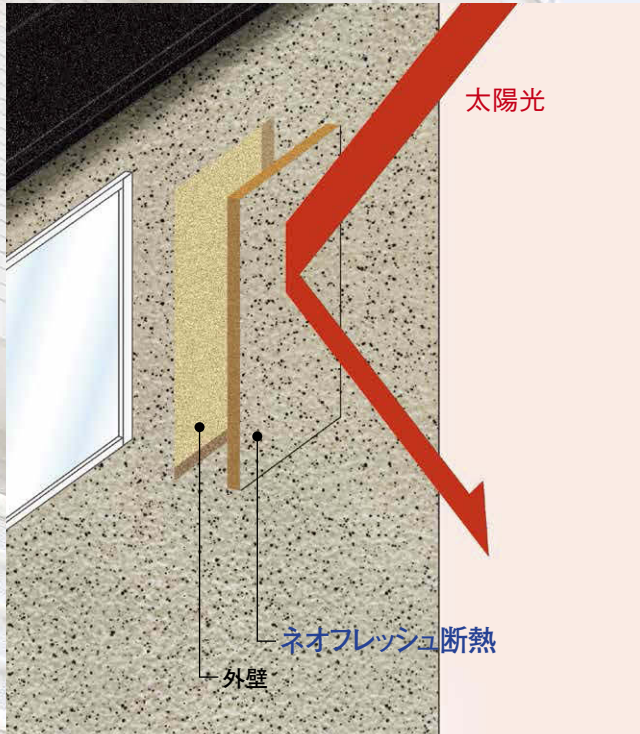


断熱ガードで外壁からくる熱を遮断する省エネ意匠仕上塗材。

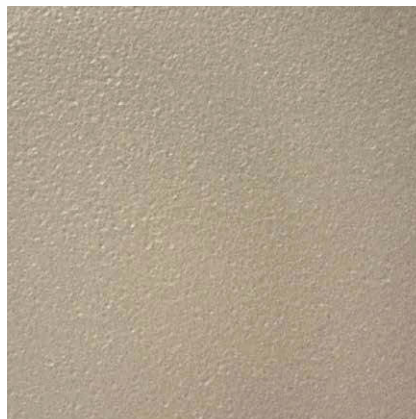
断熱機能によって、外部から室内への暑い空気の進入を減少させる省エネ仕様。
きめ細やかなさざ波模様や平滑模様の仕上がりになり、意匠性も優れた仕上塗材です。



※試験方法: 赤外線三菱ランプRF100v125w / ランプ距離250mm / 塗装AL板 (200×85mm) 裏面測定
※セラファンデ弾性: 省エネ機能のない自社下地調整材



ローラー仕上



吹付仕上

特長

施工器具による多彩な仕上がり

仕上げのトッピング(雲母)が意匠にアクセントを与え、意匠性を高めます。
ローラー工法ではきめ細かなざざなみ模様、吹付工法ではフラットな平滑模様となり、施工器具による仕上りのバリエーションが楽しめます。

断熱ガードで省エネライフ

断熱でガード
ネオフレッシュ断熱の持つ断熱機能によって、外部熱の侵入を減少させます。また室内の冷気を外部に逃がしません。冬場においては外部冷気の侵入を減少させ、また室内の暖気は外部に逃がしません。

※目安として室内温度を1℃低減させると約5%の節電効果を得られると言われています。
(建物の種類や立地条件、塗装色、天候等により)省エネ効果は異なります

環境調和

水系材料
水性の樹脂を使用しているため、取扱いが容易です。また臭気や中毒、引火の危険性もないため、まわりの環境や施工者にも安全です。

VOC対策
ホルムアルデヒド・キシレン・トルエンを含んでいないため、人や環境に優しいです。

商品概要

リンクス

ネオフレッシュ断熱

NEOFRESH DANNETSU / 高品質アクリルタイプ



特記 / 弾塑性微細粒度断熱型仕上

商品機能



上塗材メルトップF(フッ素クリヤー)を塗布する事で「PROTECT」機能がプラスされます。

アクリルやシリコン樹脂より、さらに強力なガード力を誇るフッ素樹脂を使用。15年から20年という長期間、紫外線劣化による剥がれや変色からお住まいを守ります。頻繁な塗替えが必要なく、環境にも優しく大変経済的。

<ネオフレッシュ断熱>

用途 / 住宅、マンション、事務所、店舗、学校、その他建築物(新築・改修)の内外壁面。

適応下地 / サイディングボード(窯業系)、旧塗膜面、磁器タイル等の改修下地。コンクリート面、セメントモルタル面、プレキャストコンクリート部材、ALCパネル、その他各種板・ボード類等。

施工不可部位 / 天端(笠木、手すり、セットバック等)や幅木、パラペットの施工は避けてください。

工法



適応事項 / 外装・内装用

- 荷姿**
- 主材
ネオフレッシュ断熱……………10kg/缶
 - 下塗材
セラ水性シーラーHi……………15kg/缶
 - 上塗材
メルトップSi……………15kg/缶

※下地調整材の内容については巻末をご覧ください。

標準施工仕様

くさらに耐候性の高いメルトップFの仕様については、お問い合わせください。

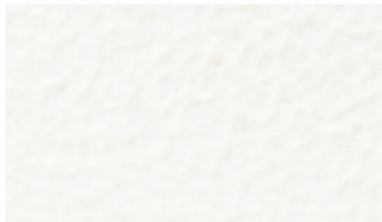
工 程	使用材料名と割合	所要量(kg/m ²)	使用器具	回数	間隔時間
1 下地調整	・新設下地の場合、補修・清掃を実施した上、必ず下地の種類に応じたシーラー処理をしてください。改修の場合、旧塗膜の状況や素地の状態に応じ、必要な処理及び下地調整をしてください。(脆弱塗膜の除去、水洗(24時間以上乾燥)、補修、シーラーや下地調整塗材の塗布等)			-	-
2 下塗り	セラ水性シーラーHi 清 水	15kg 1.5~4.5kg	エアレスユニット、エアースプレー ウルローラー	1~2	3時間以上
3 主材塗り (下塗り)	ネオフレッシュ断熱 清 水	10kg 0~0.2kg	リシンガン、万能ガン [口径: 4~6mm 圧力: 490~590KPa 砂骨ローラー]	1	3時間以上
4 主材塗り (上塗り)	ネオフレッシュ断熱 清 水	10kg 0~0.2kg		1	上塗りなし 24時間以上 (最終養生) 上塗りあり 24時間以上
5 上塗り	メルトップSi 清 水	15kg 1.6~2.3kg	エアレスユニット エアースプレー	2	(工程内) 3時間以上 (最終養生) 24時間以上

※上記の各数値はすべて標準のものです。施工方法・施工条件等により、多少の差異が生じる場合がありますのでご了承ください。間隔時間は気温23℃(湿度50%)の場合です。気温が低い場合や湿度が高い場合は間隔時間を長めにとってください。

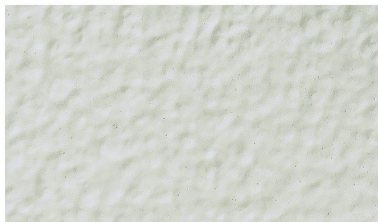
※各注意事項、試験成績表、防火材料品については巻末をご覧ください。

※施工にあたっては詳細な仕様書を別途用意しておりますので、必ずご請求の上確認し施工を行ってください。

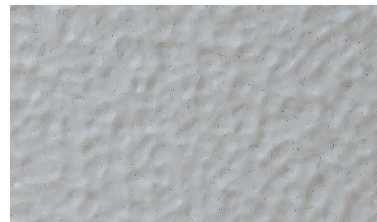
ローラー仕上



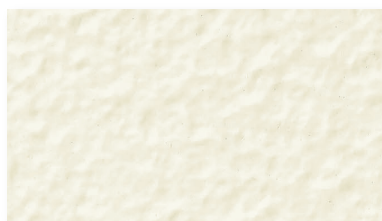
EF-101



EF-102



EF-103



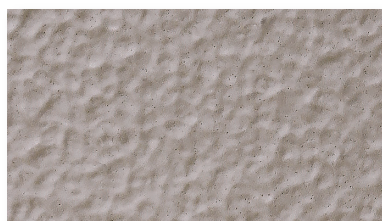
EF-104



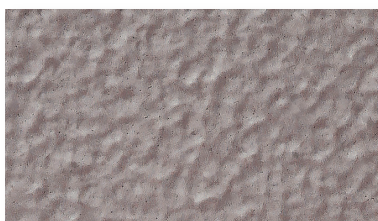
EF-105



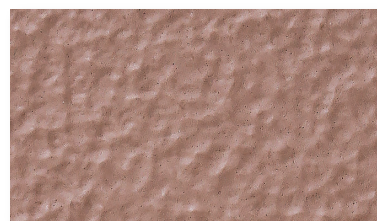
EF-106



EF-107

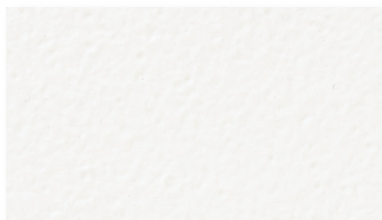


EF-108

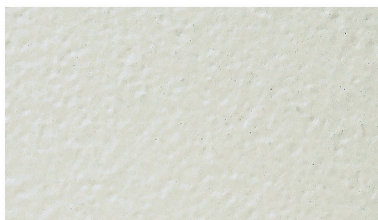


EF-109

吹付仕上



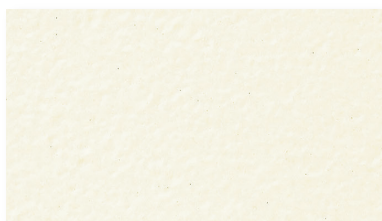
EF-101



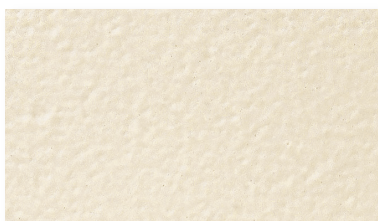
EF-102



EF-103



EF-104



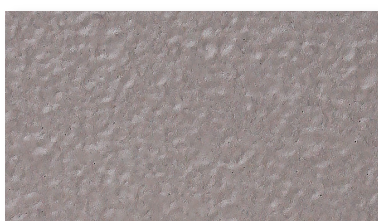
EF-105



EF-106



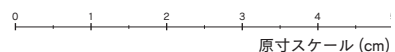
EF-107



EF-108



EF-109



注意事項 ● 写真は印刷インキの為、実物と色調や模様の大さが異なります。また原寸スケール表示のない写真の大さは原寸と異なる場合があります。現物の商品見本でお確かめください。
 ● 主原料の特性上、模様の大さや斑点、多少の色違いは予めご了承ください。施工下地の状態や施工条件によって、仕上がりの色調・艶・パターンが異なる場合があります。
 ● 記載の商品は予告なく仕様や取扱いを変更する事がありますのでご了承ください。

